

BOBINA DE LANZAMIENTO - GIKO BL

Las bobinas de lanzamiento GIKO-BL son elementos pasivos de fibra óptica, empleados habitualmente en las medidas realizadas con OTDR, en la instalación o certificación de tendidos de cable de fibra óptica.

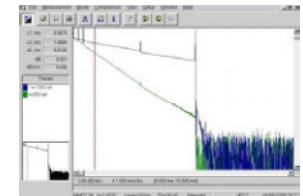
Los OTDRs tienen una “zona muerta” la cual puede extenderse centenares de metros desde el dispositivo y en la cual la medida no puede realizarse.

La bobina de lanzamiento consiste en una longitud determinada de fibra óptica, monomodo ó multimodo (62.5), que permite eliminar la “zona muerta” producida a la salida de los OTDR, permitiendo de esa manera la visualización completa de toda la longitud de f.o. a medir, incluyendo incluso el primer conector o empalme.

La longitud de la bobina de lanzamiento depende del OTDR utilizado, siendo un valor típico de 1000 m.

Los dos extremos de f.o. de la bobina son accesibles mediante rabillos de cable de 2 mm de diámetro y longitud de 5m terminados por cualquier tipo de conector.

La presentación mecánica de la bobina es un maletín con asa muy robusto y fácilmente transportable, que permite guardar los rabillos de fibra de manera segura en el transporte.



Características

Propiedades	Valores
Alto (mm)	111
Ancho (mm)	232
Profundo (mm)	192
Peso (Kg)	1.1
Longitud de fibra	Bajo requerimiento. Valor típico: 1000 m, 2000 m +/- 5 metros en cada lado de cable armado de 2 mm.
Color	Amarillo(Monomodo), Naranja (Multimodo)
Grado IP	67
Tipo conector	Bajo requerimiento. Típico SC/APC, FC/APC, FC/PC

Aplicaciones

- ❖ Junto Reflectómetro Óptico en el Dominio de Tiempo
- ❖ Desarrollo y testeo de redes de fibra óptica